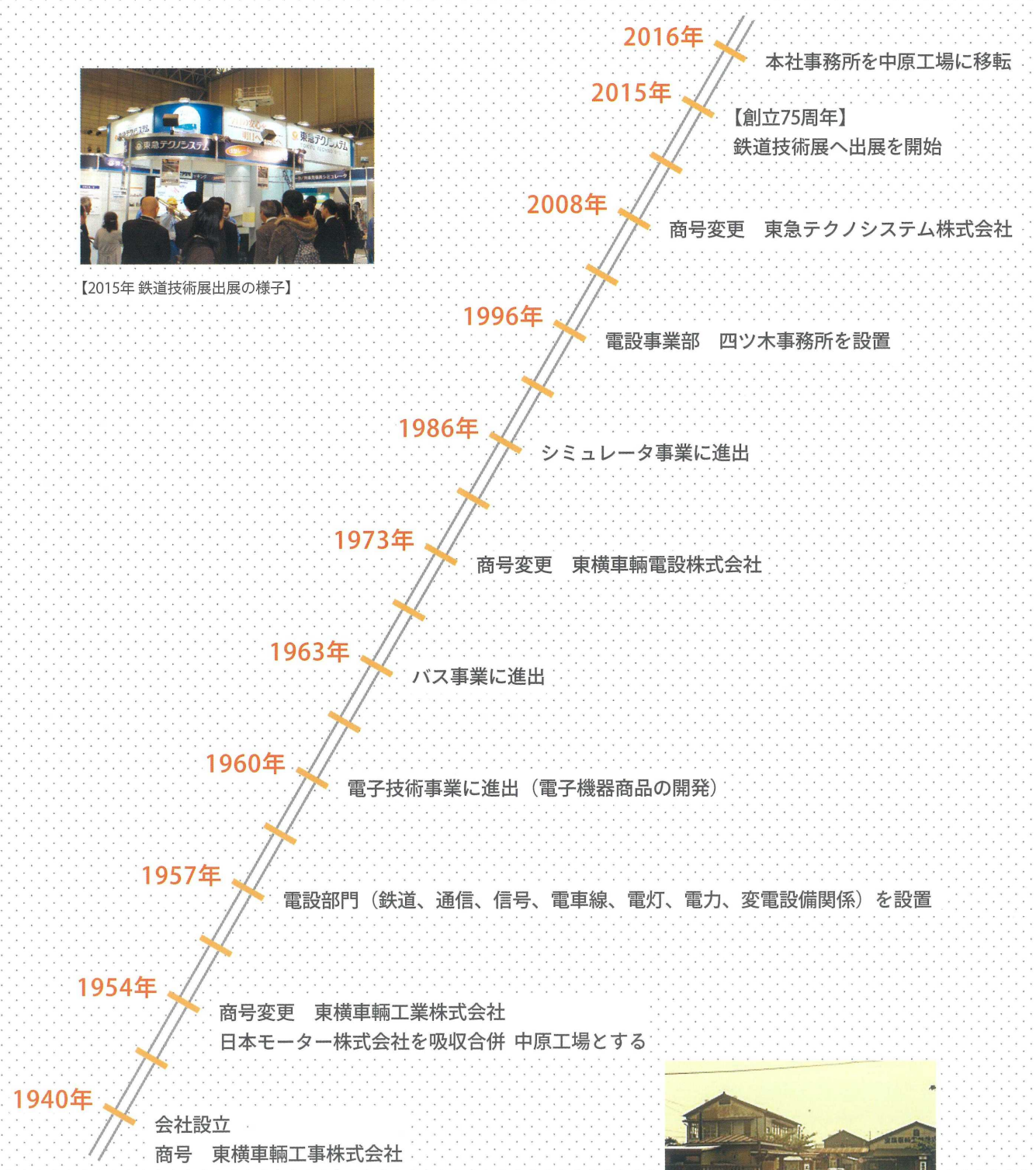




今日の安心を、
明日へ、
未来へ。



当社の歩み



【2015年 鉄道技術展出展の様子】



【1954年 中原工場】



鉄道車両・改造

RAILWAY VEHICLE MODIFICATION

皆さまが毎日のように利用される鉄道車両。私たちは車両室内のリニューアルや各種機器の取り替えなどを行い、車両の安全・安定運行の一翼を担っています。

また、リサイクル・リユースが重要視されている時代において、鉄道車両も各地の皆さまのニーズに合わせ、バリアフリー化や短編成化改造などを行い新車同様にリフレッシュし、第2の職場で活躍しています。



伊豆観光列車「THE ROYAL EXPRESS」内装・配線工事



伊豆急行(株)と東急電鉄(株)では、2017年7月から横浜と伊豆エリアを結ぶ新たな列車「THE ROYAL EXPRESS」の運行を開始しました。当社では主に、車両の内装・配線工事を担当しました。



前面愛称表示機埋設(前)



前面愛称表示機埋設(後)

【納入】2017年7月
【施工】交通事業本部 車両工事事務部

福島交通(株) 1000系譲渡車両改造工事



【納入】2017年3月～2018年11月 【施工】交通事業本部 車両工事事務部

福島交通(株)1000系車両の車両改造を担当しました。従来の7000系車両(全14両)から1000系車両への置き換えは2019年春に完了しました。

京浜急行電鉄(株) 1000形車両更新工事



【納入】2017年9月 【施工】交通事業本部 車両工事事務部

京浜急行電鉄(株)1000形車両の車体更新・機器更新工事を担当しています。更新車両は2017年9月より順次営業運転を開始しており、今後も更新予定です。

相模鉄道(株) 9000系リニューアル工事



【納入】2018年12月 【施工】交通事業本部 車両工事事務部

相模鉄道(株)9000系車両のリニューアル工事を施工しており、2018年12月現在、リニューアル車両5編成が営業運転を行っています。

鉄道車両・整備

RAILWAY VEHICLE MAINTENANCE

鉄道車両の定期検査回帰は法により定められています。

車両の部品整備、点検、交換という保守・メンテナンス作業は、鉄道を利用される皆さまの安全・安心に直結していることを自覚し責任を持って私たちは取り組んでいます。



主電動機組み立て作業



コンプレッサー整備作業



台車取り付け作業

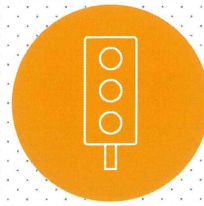
鉄道電気工事

RAILWAY ELECTRICAL WORK

電車が普段通りに走り、お客さまが安全に時間通りに目的地に着くためには、架線へ確実に電気が流れ、信号がシステム通りに動かなければなりません。

照明・防災設備・案内掲示板・排水ポンプ・ホームドアなどの設備は、お客さまが安全・安心・快適に駅を利用するには欠かせないものです。

これらの機器へ電気を供給するためのケーブル敷設や、照明器具など、各種機器の搬入・取り付けの施工管理を行っています。また、既設設備の保守・修繕なども行っており、お客さまが駅空間を快適に利用できるよう努めています。



東急電鉄(株) 東横線渋谷駅～代官山駅間地下化切り替え工事



【竣工】2013年3月 【施工】電設事業本部 電力・信号部、電気・通信部



桁撤去作業



特別高圧用遮断器を渋谷変電所に搬入

THE ROYAL EXPRESS 専用ラウンジ 設備通信工事(東横線 横浜駅構内)



【竣工】2017年7月 【施工】電設事業本部 電気・通信部

東急電鉄(株) 田園都市線 駒沢大学駅ホームドア設置工事



【竣工】2018年3月 【施工】電設事業本部 電気・通信部

京王電鉄(株) 調布駅付近連続立体交差事業 地下化切り替え工事



【竣工】2012年8月 【施工】電設事業本部 電力・信号部

東急電鉄(株) 市が尾変電所更新工事



京王電鉄(株) 相模原線ATC化工事(進路表示機)



東急電鉄(株) 駅Wi-Fi設備対応工事

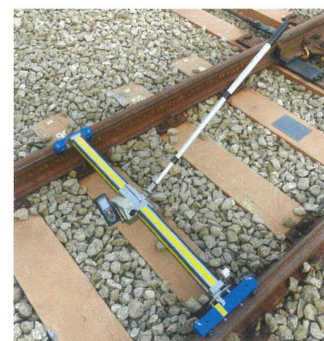


建築限界測定器「はかレール[®]N型」

レーザー距離計を用い非接触で測定を行う建築限界測定器はかレールに、改良を重ねた新型を販売しています。小型軽量化はもちろん、軌間変更が可能となり短時間、少人数で作業が行えます。

※旧型はかレールは2021年6月販売停止

※「はかレール」は東急テクノシステム株式会社の登録商標です。

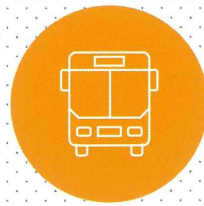


バス車両 改造・整備

BUS VEHICLE MODIFICATION / MAINTENANCE

鉄道とともに、公共交通手段の中核を担うバス。人々が行き交う一般道路を走行することを考えれば、鉄道より生活との密着度が高い移動手段ともいえます。

路線バスの整備や福祉車両、幼稚園バスなどの特殊車両の改造工事、懐かしい車両のレストアなどを行っています。生活に密着した乗り物だからこそ、お客さまの立場で安全性や使いやすさを考慮し、快適で便利なバス車両の整備・改造を行っています。



(株)東急トランセ ハイグレード観光バス改造工事



快適な乗り心地と充実した装備で心に残る旅を提供する、ハイグレード観光バスが誕生しました。シルバーを基調としたボディカラーに桜や扇などのデザインが施され、日本らしさや特別感を感じる外観です。車室内は上品な印象を与える木目調の内装で、ベージュを基調とした総革張りシートによりリラックスできる快適な空間となっています。



総革張りのシート



美しいラッピングが施された最後部

【納入】2015年7月
【施工】交通事業本部 自動車工事事務部

箱根登山バス(株) 安全運転訓練車のバス改造工事



【納入】2020年9月 【施工】交通事業本部 自動車工事事務部

箱根の山道を安全に走る運転技術習得と技能向上のための、実車を使用した安全運転訓練車です。当社で開発中のグラフィック表示燃料消費計も試験運用のため設置しました。旧デザインの塗装は、箱根登山バス(株)の強いご希望で実現し、納車時は大変喜んでいただきました。

(株)はとバス 2階建てオープンバス改造工事



屋根撤去前の2階車内



骨組みだけが残る屋根部分

【納入】2009年10月
【施工】交通事業本部 自動車工事事務部

2階建てバスからオープンバスへの改造ということで、屋根・2階部分の骨組みと2階座席を撤去後、新しい配置に基づいた座席の設置などを行いました。また、座席や内張り、床は雨に濡れてもいように防水加工を施しています。この改造は日本初の試みです。

ジェイアールバス関東(株)、富士急バス(株)の専用バス車両 前面等の外装工事



【納入】2017年3月 【施工】交通事業本部 自動車工事事務部

東日本旅客鉄道(株)のクルーズトレイン「TRAIN SUITE 四季島」の運行開始に合わせて、専用バスの運行をバス会社6社で開始しました。当社では6社のうち、ジェイアールバス関東(株)、富士急バス(株)の専用バスにおいて車両前面などの外装工事を担当しました。

東京福祉バス(株) リフトバス改造工事



【納入】2017年8月 【施工】交通事業本部 自動車工事事務部

リフトバスの利便性を考慮し、車椅子をたくさん載せられるように車内を平ら(フルフラット)にする床段上げ作業を行いました。

車体修理

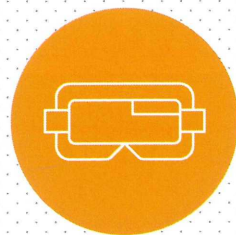
腐食修理や板金内外塗装、床材やシートモケットの張り替えや冷暖房装置の清掃、ドライブレコーダーの取り付けなど、新車納入時から6~7年経過したバス車両の整備を行います。その他お客さまのご要望箇所の改造や修理も行っています。



シミュレータ / 機器・教材

SIMULATOR / EQUIPMENT TEACHING MATERIAL

シミュレータは、故障処置や異常処置を日頃から疑似体験、習熟することで、実際にトラブルが発生した場合でも落ち着いて対処できるように訓練するシステムです。CG教材を使用した疑似体験でトラブルを未然に防ぎ対処できるよう、乗務員や係員の養成段階からサポートします。映像は主としてCGを用いて表現し、ビデオ映像では難しいさまざまな訓練環境を再現します。



東日本旅客鉄道(株) 待避訓練シミュレータ



【納入】2018年3月 【施工】交通事業本部 電子開発部

線路内作業における確認の大切さを体験でき、安全確保を推進します。ヘッドマウントディスプレイを使用し、軌道内立ち入り時の危険性をリアルに体験できます。機器故障や車両出現タイミングなど、講師が自由に訓練環境をつくり出せます。

ANAエアポートサービス(株)

トイング・トラクターの訓練シミュレータ



【納入】2017年9月 【施工】交通事業本部 電子開発部

空港のグランドハンドリングスタッフ養成用シミュレータ。航空機を目標の位置まで押して運ぶPushBack作業の技術やアクシデント対処能力など、従来より短期間で操作スキルの高い人材育成が可能です。

東日本旅客鉄道(株) 列車防護訓練シミュレータ



【納入】2017年8月 【施工】交通事業本部 電子開発部

線路内作業において、列車防護業務は安全確保のために非常に重要です。異常時に落ち着いて対応できるよう、さまざまなシチュエーションを想定した訓練ができます。列車見張員の訓練や、マトスイッチを使用した線路巡回訓練、踏切支障報知装置や非常停止ボタンによる列車防護訓練ができます。

京浜急行バス(株) バス運転シミュレータ



【納入】2017年3月 【施工】交通事業本部 電子開発部

バス乗務員の教習を効果的に行うため、実物の運転席を使用し、現実の道路交通環境を高精度のCGで再現。訓練者にバス独特の車両感覚を習得させることができ、乗降客の安全確保など現場に必要な教習も同時に行うことができます。

名古屋市交通局 地下鉄運転シミュレータ



【納入】2015年8月 【施工】交通事業本部 電子開発部

実路線の映像を使用し、基本操作や異常時対応などの訓練が行えます。運転士・車掌・駅係員・指令員が連携を図りながら合同で訓練を行うことが可能です。

相模鉄道(株) CAI教室更新工事



【納入】2016年7月 【施工】交通事業本部 電子開発部

大型タッチディスプレイとタブレット端末を備えたCAI教室。教室内は無線LANを使用し、CAI教室にとらわれず、授業以外の目的でも使用することができます。

日本貨物鉄道(株) 新形式電気機関車運転シミュレータ



【納入】2014年10月 【施工】交通事業本部 電子開発部

2台のシミュレータを納入し、現在使用されている主流の2形式を訓練することが可能となりました。屋根上に上げられる足場を設置し、パンタグラフの構造などを学習観察できるよう工夫しました。

西武鉄道(株) 2000・20000系可動教材装置



【納入】2018年10月 【施工】交通事業本部 電子開発部

大型の映像表示装置に回路図やCAI(動画教材)を映し出します。回路図は簡易運転台の操作に合わせて回路が構成されるため、回路の流れや仕組みを直感的に理解することができます。

直流分法絶縁試験器(FN式絶縁テスター)

絶縁の劣化及び絶縁破壊を未然に発見する測定器。取り扱いが簡単、持ち運びに便利ところが特長です。容量に応じて製作しています。



スローガン

今日の安心を、明日へ、未来へ。

企業理念

私たちは、「普通」が「普通」であり続けることこそ、とても大切で、幸せなことだと思っています。

電車など街の施設を利用して暮らしを送る人々が、安心して、安全、快適に暮らせること。

そんな、毎日の幸せを、これまでの経験で培われた、確かな技術・柔軟な対応力・信頼を得る提案力で、私たちは創り続けます。

行動指針

- これまで蓄積してきた技術力を次の世代に引き継ぎ、さらに高めながら、信頼の技術を提供し続けます。
- 常に妥協をしない姿勢を忘れず、顧客や社会の思いに親身に応えていきます。
- 人々のニーズを先取りした快適性を日々追求し、提案していきます。

会社概要

社名 東急テクノシステム株式会社
 設立 1940年3月20日
 資本金 480百万円
 代表者 取締役社長 北村 公大
 従業員数 506名(2025年3月31日現在)
 取引銀行 三菱UFJ銀行 武蔵小杉駅前支店
 横浜銀行 武蔵小杉支店
 許可・認可 建設業(電気・通信):国土交通大臣許可(特-4)第2307号
 自動車特定整備事業:関東運輸局長認証2-1809号



www.tokyu-techno.co.jp



事業活動を通じサステナブルな社会と持続可能な開発目標「SDGs」に貢献できるよう、「安全・品質」「環境経営」「人材育成」「働き方改革」「健康経営」「社会貢献」などのテーマに取り組んでいます。



安全・品質について

安全訓練
 鉄道をはじめ公共交通機関を支える企業として、何よりも優先しているのが「安全の確保」です。その安全は、従業員一人ひとりがルールを順守し、正則作業を確実に遂行することから始まります。安全訓練では、過去の事例をもとに発生要因やリスクを究明し、作業者の不安全な行動をなくすこと、また、基本動作を再確認し体感するロールプレイングなどにより基本動作の重要性を認識させます。

BCP(事業継続計画)
 自然災害や事故など不測の事態が発生した際に、被害を最小限に抑えて早期復旧を可能とし、事業をできる限り継続させるための計画を推進しています。今後もさまざまな災害を想定した訓練や施策の実施により事業の継続力を高めていきます。

環境経営について

地球環境の保全、地球環境の質的改善が人類共通の重要課題であることを全従業員が認識し、環境に対するきめ細やかな取り組みで持続可能な循環型社会の実現に貢献します。

人材育成について

従業員一人ひとりの強みと将来像を踏まえたキャリアプランに沿ってスキルアップを図ります。技術力向上のため業務に必要な資格取得を積極的に推進しています。

・ 監理技術者 33人

有資格者数

- ・ 1級電気工事施工管理技士 69名
- ・ 2級電気工事施工管理技士 38名
- ・ 1級電気通信工事施工管理技士 5名
- ・ 2級電気通信工事施工管理技士 1名
- ・ 第一種電気工事士 62名
- ・ 第二種電気工事士 106名
- ・ 第二種電気主任技術者 1名
- ・ 第三種電気主任技術者 9名
- ・ 自動車整備士 18名
- ・ 第一種衛生管理者 76名
- ・ 消防設備士 34名
- ・ 建設業経理士 21名

2025年3月31日現在

健康経営について

従業員がライフワークバランス(生活と仕事の調和)を保ち、健康で安心して働き続けることができる職場環境づくりを推進しています。健康経営推進体制のもと、従業員の健康維持、増進を図る活動を実施しています。

|| 主要取引先一覧 ||

アイテック阪急阪神(株)
 あいの風とやま鉄道(株)
 伊賀鉄道(株)
 伊豆急行(株)
 いすゞ自動車首都圏(株)
 一畑電車(株)
 イッツ・コミュニケーションズ(株)
 (株)EVモーターズ・ジャパン
 上田電鉄(株)
 ANAエアポートサービス(株)
 (株)NKプランニング
 江ノ島電鉄(株)
 大阪市高速電気軌道(株)
 大阪モノレール(株)
 大原学園
 (株)大林組
 大山観光電鉄(株)
 (株)小田急エンジニアリング
 小田急電鉄(株)
 小田急ハイウェイバス(株)
 (株)小田急箱根
 岳南鉄道(株)
 鹿島建設(株)
 川崎車両(株)
 川崎重工業(株)
 関東バス(株)
 九州日野自動車(株)
 九州旅客鉄道(株)
 京都市交通局
 近畿日本鉄道(株)
 近鉄車両エンジニアリング(株)
 近鉄バス(株)
 京王建設(株)
 京王重機整備(株)
 (株)京王設備サービス
 京王電鉄(株)
 京王電鉄バス(株)
 京急電機(株)
 (株)京急ファインテック
 京成建設(株)
 京成車両工業(株)
 京成電設工業(株)
 京成電鉄(株)
 京成バス(株)
 京阪電気鉄道(株)
 京浜急行電鉄(株)
 京浜急行バス(株)
 弘南鉄道(株)
 国際興業(株)
 (学)五島育英会
 彩星工科高等学校
 相模鉄道(株)
 山陽電気鉄道(株)
 JR九州エンジニアリング(株)

ジェイアール東海情報システム(株)
 ジェイアール東海バス(株)
 ジェイアール西日本商事(株)
 (株)JR西日本新幹線テクノス
 (株)JR西日本テクシア
 (株)JR西日本テクノス
 ジェイアールバス関東(株)
 ジェイアールバス東北(株)
 (株)JR東日本商事
 JR東日本テクノロジー(株)
 JR東日本メカトロニクス(株)
 ジェイ・バス(株)
 四国旅客鉄道(株)
 静岡鉄道(株)
 清水建設(株)
 首都圏新都市鉄道(株)
 (株)じょうてつ
 新幹線エンジニアリング(株)
 新生テクノス(株)
 西武鉄道(株)
 仙建工業(株)
 (株)総合車両製作所
 相鉄バス(株)
 第一建設工業(株)
 大成建設(株)
 高松琴平電気鉄道(株)
 立川バス(株)
 秩父鉄道(株)
 銚子電気鉄道(株)
 (株)千代田組
 津覇車輛工業(株)
 (公財)鉄道総合技術研究所
 東海交通機械(株)
 東海旅客鉄道(株)
 東急グループ各社
 東京地下鉄(株)
 東京都交通局
 東京都市大学
 東京福祉バス(株)
 東京モノレール(株)
 東京臨海高速鉄道(株)
 東芝トランスポートエンジニアリング(株)
 東武鉄道(株)
 (株)東武ホテルマネジメント
 東葉高速鉄道(株)
 (株)トータルメディア開発研究所
 富山地方鉄道(株)
 豊橋鉄道(株)
 (学)中村学園
 長電テクニカルサービス(株)
 長野電鉄(株)
 名古屋市交通局
 名古屋鉄道(株)
 ナブテスコ(株)

ナブテスコサービス(株)
 南海電気鉄道(株)
 南海マネジメントサービス(株)
 西日本鉄道(株)
 西日本旅客鉄道(株)
 (学)21世紀アカデメイア
 日信電設(株)
 日本信号(株)
 日本貨物鉄道(株)
 日本車輛製造(株)
 (株)ネクスコ東日本エンジニアリング
 箱根登山バス(株)
 (株)はとバス
 阪急電鉄(株)
 阪神車両メンテナンス(株)
 阪神電気鉄道(株)
 東日本旅客鉄道(株)
 日立交通テクノロジー(株)
 (株)日立製作所
 ひたちなか海浜鉄道(株)
 日野自動車(株)
 日の丸自動車興業(株)
 ビーワイティージャパン(株)
 広島日野自動車(株)
 福岡市交通局
 福島交通(株)
 富士急オートサービス(株)
 富士急行(株)
 (学)豊昭学園
 北総鉄道(株)
 ホスピタリティ学園
 北海道北見バス(株)
 北海道旅客鉄道(株)
 丸紅パワー&インフラシステムズ(株)
 三重いすゞ自動車(株)
 三重交通(株)
 水間鉄道(株)
 御岳登山鉄道(株)
 三菱ふそうトラック・バス(株)
 南関東日野自動車(株)
 (学)明昭学園
 (株)名鉄インプレス
 メトロ車両(株)
 八洲電機(株)
 ユニオン建設(株)
 (株)ゆりかもめ
 養老鉄道(株)
 横浜高速鉄道(株)
 横浜市交通局
 (学)立志舎
 流鉄(株)

(敬称略) (五十音順)

|| 事業所一覧 ||

【本社・中原工場】

〒211-0067
 神奈川県川崎市中原区今井上町11番21号
営業戦略部
 TEL (044) 733-4211
 FAX (044) 733-0131
電子開発部
 TEL (044) 733-4212
 FAX (044) 711-8971
自動車工部
 TEL (044) 733-0133
 FAX (044) 733-4278

【電設総合事務所】

〒216-0002
 神奈川県川崎市宮前区東有馬2丁目2番15号
事業戦略部(電設)
 TEL (044) 853-8100
 FAX (044) 853-8101
設計部
 TEL (044) 853-8110
 FAX (044) 853-8111
電力・信号部
 TEL (044) 853-8105
 FAX (044) 853-8106
電気・通信部
 TEL (044) 853-8108
 FAX (044) 853-8109

【長津田工場】

〒227-8540
 神奈川県横浜市青葉区恩田町704
事業戦略部(交通)
 TEL (045) 981-9480
 FAX (045) 981-9489
車両整備部
 TEL (045) 981-9498
 FAX (045) 981-9487
車両工部
 TEL (045) 981-9496
 FAX (045) 982-5789

サステナビリティ推進室
 TEL (044) 733-4351
 FAX (044) 733-4357
経営戦略室
 TEL (044) 733-4353
 FAX (044) 733-4357



【上永谷事業所】

〒234-0056
 神奈川県横浜市港南区野庭町713
 横浜市交通局修繕工場内
車両整備部
 TEL (045) 841-3711
 FAX (045) 841-3711

【新羽事業所】

〒223-0059
 神奈川県横浜市港北区北新横浜1丁目12番1号
 横浜市交通局新羽車両基地内
車両整備部
 TEL (045) 716-8131
 FAX (045) 716-8131

【久里浜事業所】

〒239-0805
 神奈川県横須賀市舟倉2丁目4番1号
 京浜急行電鉄(株)久里浜工場内
車両工部
 TEL (046) 833-7157
 FAX (046) 833-7159

【かしわ台事業所】

〒243-0402
 神奈川県海老名市柏ヶ谷997
 相模鉄道車両センター内
車両工部
 TEL (046) 231-5621
 FAX (046) 231-5621

【西白井事務所】

〒270-1431
 千葉県白井市根1059番2
電力・信号部
 TEL (047) 492-8401
 FAX (047) 497-7663

【四ツ木事務所】

〒124-0014
 東京都葛飾区東四ツ木4丁目32番15号
電力・信号部
 TEL (03) 5670-7411
 FAX (03) 5670-7412



東急テクノシステム株式会社

〒211-0067 川崎市中原区今井上町11番 21号

www.tokyu-techno.co.jp

2026.4